

新築戸建(全3棟) 片瀬1丁目プロジェクト

(所在地)

藤沢市片瀬1丁目328番3他(地番)

東海道本線「藤沢」駅 徒歩15分

江の島電鉄「石上」駅 徒歩8分

【物件概要】

- 土地権利:所有権
- 敷地面積:1号棟 78.95㎡ 2号棟 71.12㎡
3号棟 81.09㎡
- 延床面積:1号棟 99.17㎡ 2号棟 102.09㎡
3号棟 104.94㎡
- 構造規模:木造3階建て(2×4工法)
- 完成時期:令和3年8月末完成予定
- 地目:宅地
- 用途地域:第1種住居地域
- 建ぺい率:60%
- 容積率:200%
- 接道:南西側約4.0m公道
北東側約5.1m公道(1号棟&3号棟)
- 設備:公営水道 下水道 都市ガス
- 建築確認:1号棟 第KBI-YKH21-10-0696号
2号棟 第KBI-YKH21-10-0697号
3号棟 第KBI-YKH21-10-0698号
- 備考:※司法書士は売主指定とします
※表示登記費用110,000円(税込)別途要

現地住所:藤沢市片瀬1丁目2-39付近



藤沢駅までフラットアプローチ！湘南の香り漂う住環境！ メイン寝室は7帖以上+ダブルクローゼットを実現したゆとりある新築全3棟！

【1号棟】

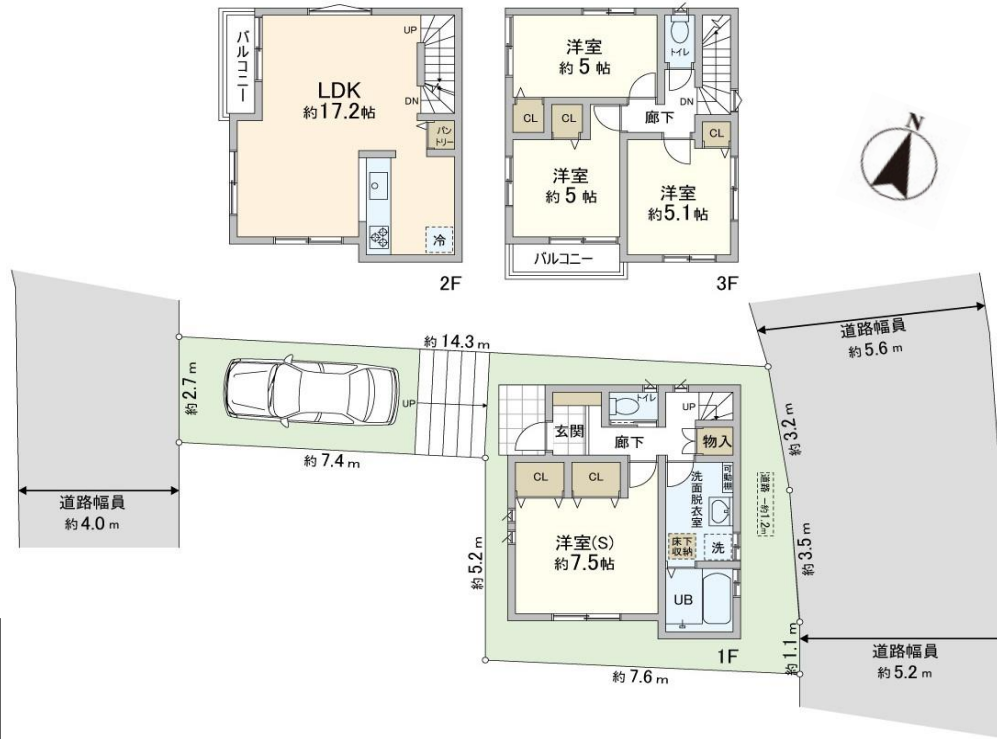
4,080万円 (税込)
(3LDK+S)

<土地面積>

78.95㎡(23.88坪)

<建物面積>

99.17㎡(29.99坪)



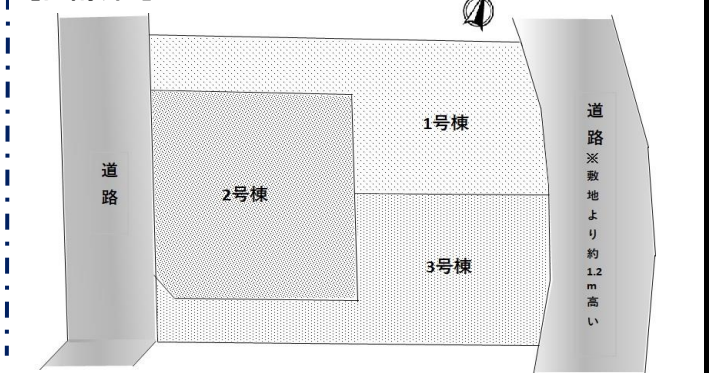
【現地写真】(2021年4月撮影)



【弊社仕様例】



【区割り図】



機能性ある水回り収納を全棟に設置

全棟の水回りに『あるとうれしい収納』を造りました。キッチンにはパントリー又は可動棚を、洗面室にも高さの調節が可能な可動棚を設置しました。

多種多様なライフスタイルに対応できる「3LDK+α」

書斎、テレワーク部屋、家事部屋もしくは納戸etc

各室の広さを確保しつつ、ライフスタイルに合わせ多種多様な利用が可能なプランをご提案。

住宅かし保険(ハウスジーン)

地盤保証付き(期間20年)

【図面と現況が異なる場合は現況を優先とします】

<ライフインフォメーション>

- ・新林小学校 ……徒歩8分
- ・片瀬中学校 ……徒歩14分
- ・ヤオコー藤沢片瀬店 ……徒歩3分
- ・イトーヨーカドー藤沢店 ……徒歩9分
- ・新林公園 ……徒歩5分
- ・藤沢市休日・夜間急病診療所 ……徒歩2分



東京都知事(4)第85653号

株式会社ジェイクスフィールド

〒104-0031 東京都中央区京橋2-5-17京橋SKビル501

■ 取引態様
売主

■ 手
3%(税込)

■ 担当
李(090-7179-7986)

自社HP掲載OK

下見・案内時には
事前に右記メールまで
日時をお送り下さい。

<mail>
lee@jx-field.com