

住友不動産旧分譲マンション

つつじヶ丘シティハウス 301

- 快速・区間急行・急行停車『つつじヶ丘』駅徒歩9分
- 全室インプラス(二重サッシ)で断熱性・防音性向上
- 3方角部屋、どのお部屋も明るく、陽当り、通風良好!
- 「キテラタウン調布店」まで徒歩4分、ほか徒歩圏内にはスーパー、コンビニ等、生活しやすい環境です!



【LD】



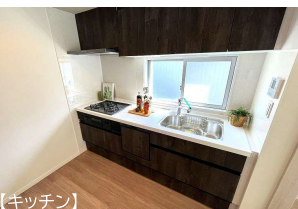
【LD】



【洋室】



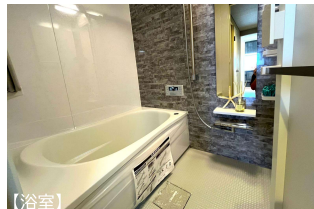
【ファミリーWIC】



【キッチン】



【トイレ】



【浴室】

PLAN
3LDK

専有面積.....75.01㎡
バルコニー面積...6.22㎡

PRICE

3,680万円(税込)

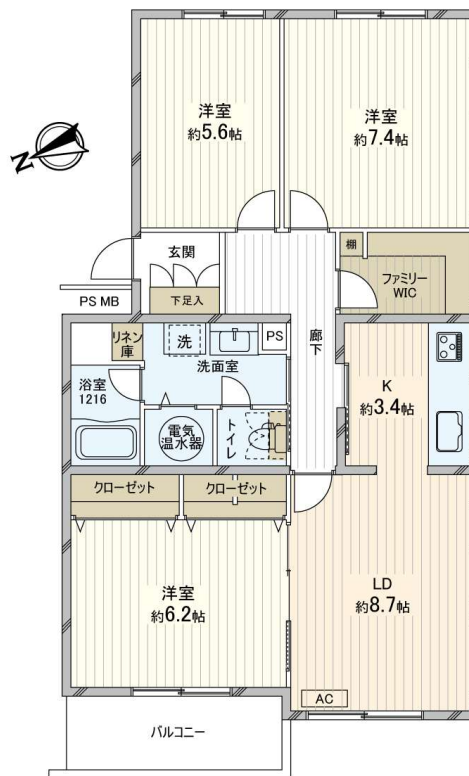
★リノベーション済【2026年4月下旬完成】

- ・システムキッチン交換(食洗器・浄水器付き)
- ・ユニットバス交換(追焚き・浴室乾燥機付き)
- ・洗面化粧台交換・トイレ交換・建具交換・クロス張替
- ・フローリング上張り・フロアタイル張替
- ・網戸追加・給排水管更新(一部既存)・ハウスクリーニング等

★全居室エアコン設置可能(LDには実装済)

★アフターサービス保証付

★家具付き販売(小物類は除く)



※ 図面と現況が異なる場合は現況を優先と致します。

■外観



ACCESS

京王線「つつじヶ丘」駅 徒歩9分
京王線「柴崎」駅 徒歩7分

■現地案内図



■ライフインフォメーション

- ・調布市立上ノ原小学校 約950m(徒歩13分)
- ・調布市立神代中学校 約900m(徒歩12分)
- ・菊野台かしのみ保育園 約400m(徒歩5分)
- ・ライフキテラタウン調布店 約260m(徒歩4分)
- ・クレイトS・D調布柴崎(ドラッグストア) 約450m(徒歩6分)
- ・セブンイレブン調布柴崎2丁目店 約290m(徒歩4分)
- ・調布西つつじヶ丘郵便局 約300m(徒歩4分)
- ・つつじヶ丘クリニック 約94m(徒歩2分)

【物件概要】

- 所在地:〒182-0006 東京都調布市西つつじヶ丘1丁目5-13(住居表示) ■土地権利:所有権 ■構造:鉄筋コンクリート造 地下1階付4階建/3階部分 ■築年:1981年2月 ■総戸数:14戸 ■用途地域:準工業地域
- 施工会社:(株)鴻池組 ■管理会社:住友不動産建物サービス(株) ■管理形態:全部委託(日勤) ■管理費:24,300円/月 ■修繕積立金:21,160円/月 ■組合費:200円/月 ■ペット飼育:不可 ■エレベーター:なし
- 駐車場・バイク置場:なし 駐輪場:空きあり300円/月 (2025年11月18日現在) ■現況:空室 ■引渡:相談 ■その他:司法書士売主指定

東京都知事(4)第85653号



株式会社ジェイクスフィールド

〒104-0031

東京都中央区京橋2-5-17 京橋SKビル501

Tel:03-5524-0715/Fax:03-5524-0716

物件の詳細確認・内見・お問い合わせはこちら

その他のお問い合わせは担当者まで

担当:西村 090-8569-0949

nishimura@jx-field.com



■手数料
3.0%(税込)

■取引態様
売主