

# 東急海浜ビレジ 203

PRICE 2,150万円 (税込)

ACCESS JR京葉線「**検見川浜**」駅…徒歩12分  
 JR総武線「**新検見川**」駅…徒歩17分  
 「**新検見川**」駅(南口) ……バス4分「**真砂中央公園**」バス停徒歩1分  
 京成千葉線「**検見川**」駅…徒歩25分

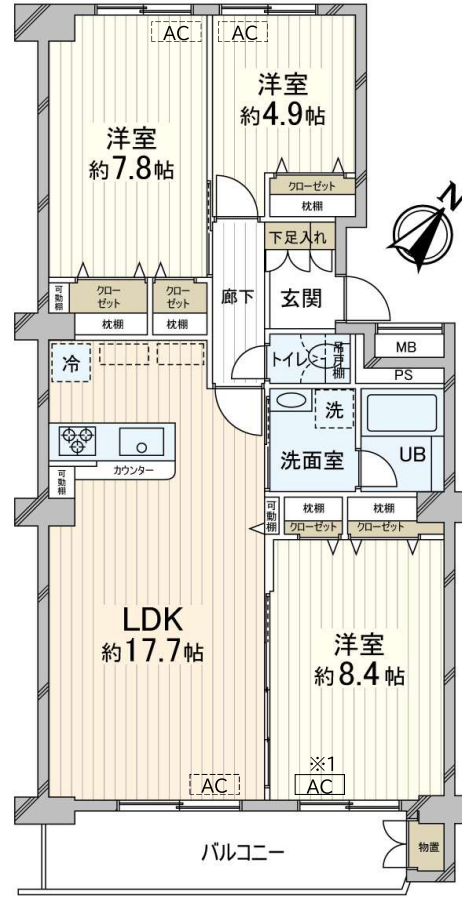


★アフターサービス保証付  
 ★家具付き販売  
 ★フルリノベーション済【2024年10月上旬完成】  
 ・システムキッチン交換(浄水器、食洗器付き)  
 ・トイレ交換(温水シャワートイレ)  
 ・ユニットバス交換(浴室乾燥機付き)  
 ・洗面化粧台交換・洗濯パン交換・給湯器交換  
 ・間取り変更・クロス張替え・建具交換・網戸張替え  
 ・給水排水管交換(専用部)・ハウスクリーニング等

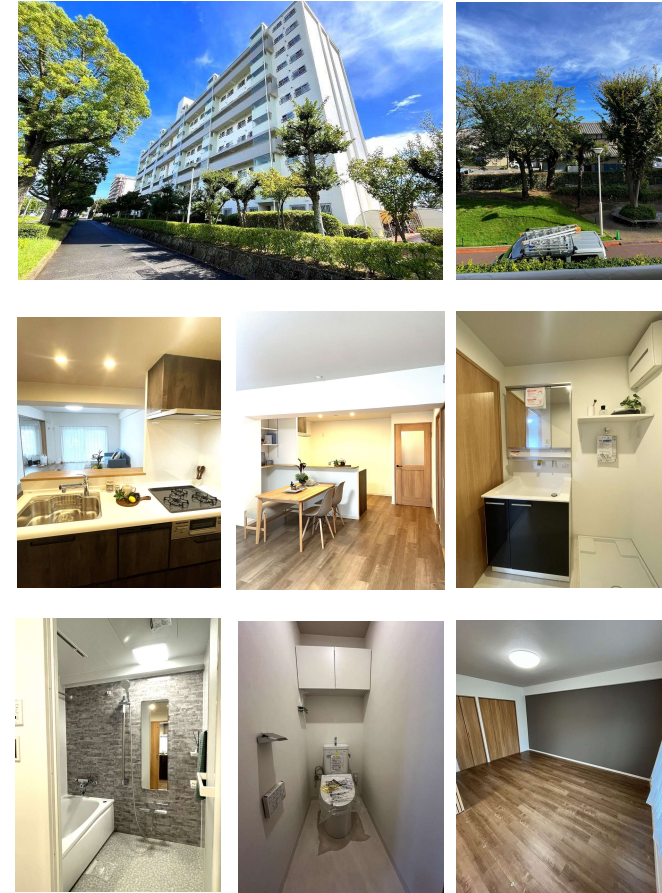
- 東急不動産(株)旧分譲マンション、3路線3駅利用可能
- 公園、学校、区役所が近く、子育てしやすい住環境!
- 南東向き、陽当り、通風良好!

3LDK 専有面積 ……80.10㎡  
 バルコニー面積 ……9.98㎡

2016年5月 玄関ドア更新工事  
 2016年11月 窓サッシ更新工事  
 2023年4月 大規模修繕工事  
 2023年6月 長期修繕計画作成(見直し)



※ 全居室エアコン設置可能(※1実装済み)  
 ※ 図面と現況が異なる場合は現況を優先と致します。



## ■現地案内図



## ■ライフインフォメーション

- ・千葉市立真砂東小学校 ……約750m(徒歩10分)
- ・千葉市立真砂中学校 ……約500m(徒歩8分)
- ・千葉市立真砂第一保育所 ……約400m(徒歩6分)
- ・川上学園真砂第一幼稚園 ……約400m(徒歩6分)
- ・ローソンJP0-7美浜郵便局店 ……約450m(徒歩7分)
- ・ショッピングセンターモア ……約700m(徒歩10分)
- ・イオスタイル検見川浜店 ……約800m(徒歩11分)
- ・ヤオコー稲毛海岸店 ……約800m(徒歩11分)
- ・千葉市美浜区役所 ……約400m(徒歩6分)
- ・真砂中央公園 ……約270m(徒歩4分)

## 【物件概要】

■所在地:千葉県千葉市美浜区真砂2-16-1(住居表示) ■土地権利:所有権 ■構造:鉄骨鉄筋コンクリート造11階建2階部分 ■築年:1976年1月 ■総戸数:130戸 ■分譲会社:東急不動産(株)  
 ■施工会社:東急工建(株) ■管理形態:全部委託(日勤) ■管理会社:(株)東急コミュニティー ■管理費:9,800円/月 ■修繕積立金:10,000円/月 ■給湯基本料金:3,300円/月(税込) ■ペット飼育:不可  
 ■駐車場:空きなし10,000円/月 ■駐輪場:空きあり100~500円/月 ■バイク置場:空きあり1,500円/月 (2024年5年17日現在) ■現況:空室 ■引渡:相談 ■その他:司法書士売主指定 ■備考:伝達事項あり

東京都知事(4)第85653号

## 株式会社ジェイクスフィールド

〒104-0031 東京都中央区京橋2-5-17 京橋SKビル501

Tel:03-5524-0715/Fax:03-5524-0716



■お問い合わせ 担当:西村 090-8569-0949 ✉:nishimura@jx-field.com

- 取引態様 : 売主
- 手数料 : 3.0%(税込)
- ネット掲載 : 相談
- 内見方法 : 現地対応

(名刺FAXまたはメール)