

太閤コーポ若林 304

PRICE 2,880万円(税込)

ACCESS 東急世田谷線「若林」駅「松陰神社前」駅…徒歩4分
東急田園都市線「三軒茶屋」駅…徒歩22分
小田急小田原線「梅ヶ丘」…徒歩22分

- ★フルリノベーション済
【2024年8月末】
- ・システムキッチン交換(浄水器)
 - ・トイレ交換(温水シャワートイレ)
 - ・シャワールーム設置(換気扇付き)
 - ・洗面化粧台交換・洗濯パン交換
 - ・給湯器交換・間取り変更
 - ・クロス張替え・建具交換・網戸張替え
 - ・給水排水管交換(専用部)
 - ・ハウスクリーニング等

■ 現地案内図



- ★ 新耐震基準
- ★ 2015年3月大規模修繕工事実施済
- ★ アフターサービス付き
- ★ 家具付き販売

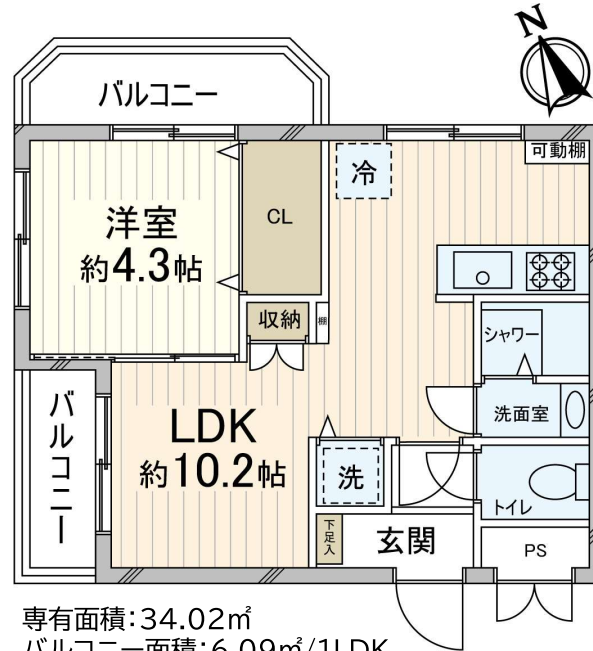
■ ライフインフォメーション

- ・0-リ・スリ-E7松陰神社駅前店…約230m(徒歩3分)
- ・世田谷総合クリニック内科…約500m(徒歩7分)
- ・トップ若林店…約450m(徒歩6分)
- ・世田谷区立若林公園…約230m(徒歩3分)
- ・世田谷区役所…約350m(徒歩5分)

【物件概要】

- 所在地:世田谷区若林4-14-10(住居表示) ■土地権利:所有権 ■構造:鉄筋コンクリート造3階建3階部分 ■築年:1982年6月 ■総戸数:15戸 ■分譲会社:太閤建設(株) ■施工会社:練馬建設(株)
- 管理形態:全部委託(巡回) ■管理会社:ユニオン・シティサービス(株) ■管理費:8,000円/月 ■修繕積立金:8,510円/月 ■修繕積立金総額:10,474,169円(2023年8月現在)
- 駐車場・バイク置場:なし 駐輪場:空きなし(無償) (2024年8月26日現在) ■ペット飼育:不可 ■現況:空室 ■引渡:相談 ■その他:司法書士売主指定

- 最上階角住宅につき日当たり・眺望・通風良好!
- 低層マンションで周辺は閑静な住宅街、落ち着いた住環境です。
- おしゃれなシステムキッチン、4口コンロでお料理好きな方におすすめです。



専有面積:34.02㎡
バルコニー面積:6.09㎡/1LDK

※ 図面と現況が異なる場合は現況を優先と致します。



【眺望】



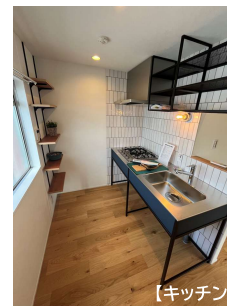
【LDK】



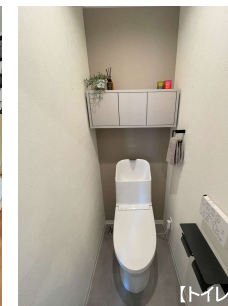
【洋室】



【キッチン】



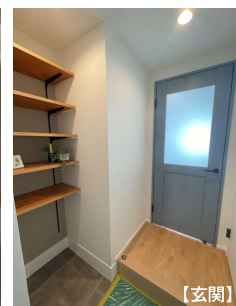
【キッチン】



【トイレ】



【シャワー・洗面室】



【玄関】

東京都知事(4)第85653号

株式会社ジェイクスフィールド

〒104-0031 東京都中央区京橋2-5-17 京橋SKビル501
Tel:03-5524-0715/Fax:03-5524-0716

JX FIELD

■ お問い合わせ 担当:西村 090-8569-0949 ✉:nishimura@jx-field.com

- 取引態様 :売主
- 手数料 :3.0%(税込)
- ネット掲載 :相談
- 内見方法 :現地対応
(名刺FAXまたはメール)