

<建築条件なし売地> 平塚市唐ヶ原プロジェクト

(所在地)

平塚市唐ヶ原25 (住居表示・地番)

東海道本線「平塚」駅
バス9分「下花水橋」徒歩6分
バス10分「東町三丁目」徒歩4分

東海道本線「大磯」駅 徒歩22分

【物件概要】

- 土地権利:所有権
- 敷地面積:A区画:161.88㎡ B区画:181.79㎡ C区画:141.99㎡
- 用途地域:第一種中高層住居専用地域(第4種風致地区)
- 建ぺい率:40% 容積率:200%
- その他制限:準防火地域・第2種高度地区
- 現況:更地 ■接道:南側約4.0m公道(法42条2項道路) 北側約5.9m公道(法42条1項1号道路)
- 設備:公営水道 本下水 都市ガス(引渡しまでに完備予定)
- 引渡:売買契約締結後約3か月(予定)
- 備考:※司法書士は売主指定とします
※風致地区の指定により建物の新築を行う場合は平塚市長の許可が必要となります。
※分筆前ですので、各区画の面積は多少増減します。

現地住所:平塚市唐ヶ原25



人気の平塚と大磯からほぼフラットアプローチ！
山も海も近い湘南の香り漂う自然豊かな住環境！

今なら区画の変更
もご相談可能です

北道路から見た現地



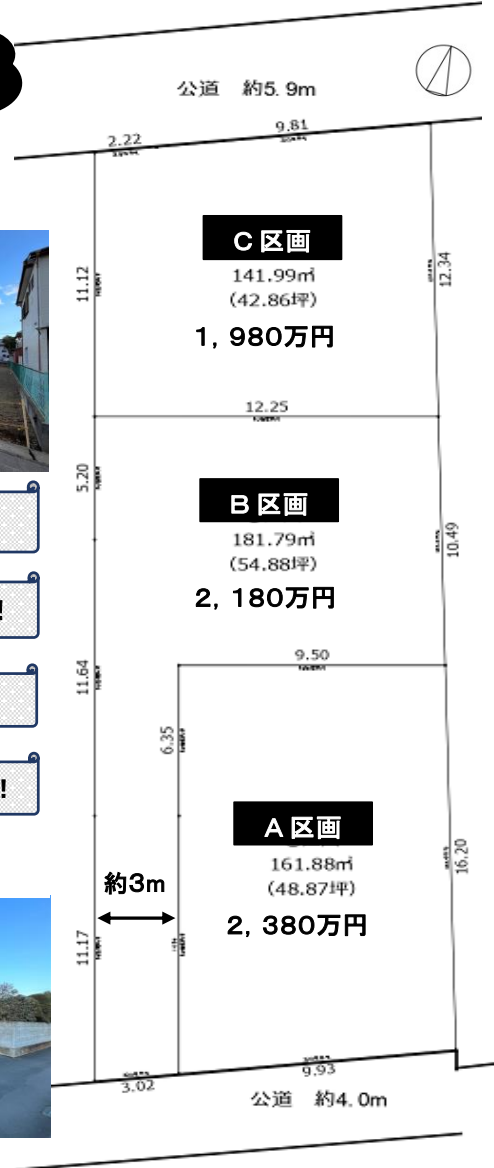
海まで歩いて3分！

広々土地40坪以上！

参考見積りあり！

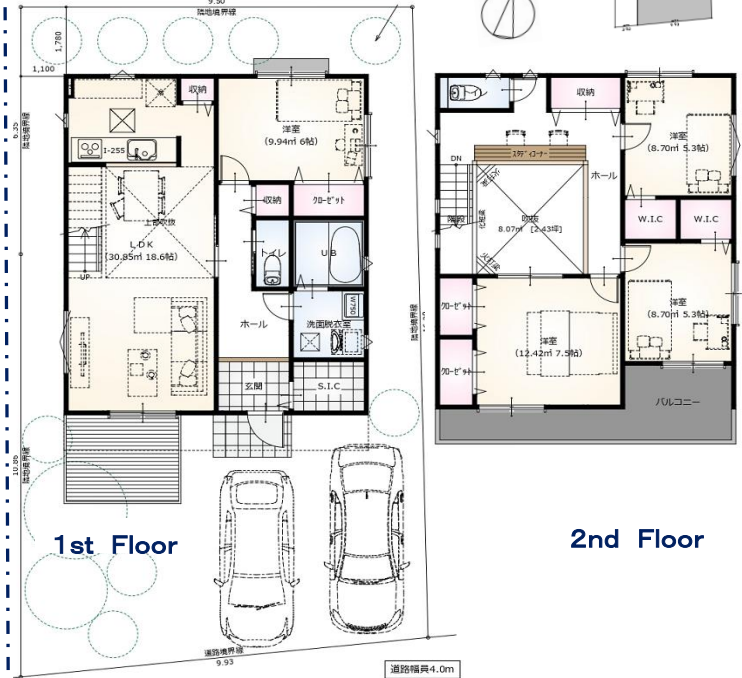
各区画参考プランあり！

南道路から見た現地



<参考プラン> A区画

1st Floor 62.93㎡
2nd Floor 51.75㎡
Total 114.68㎡ (4LDK)



<ライフインフォメーション>

- ・なでしこ小学校
- ・浜岳中学校
- ・ローソン西湘大磯店
- ・たまや大磯店
- ・なでしこ公園
- ・・・徒歩13分
- ・・・徒歩20分
- ・・・徒歩9分
- ・・・徒歩4分
- ・・・徒歩5分



東京都知事(4)第85653号
株式会社ジェイクスフィールド
〒104-0031 東京都中央区京橋2-5-17京橋SKビル501

自社HP掲載OK

■ 取引態様
売主

■ 手数料
3%(税込)

■ 担当
西村(090-8569-0949)
<mail>
nishimura@jx-field.com